



FONDI  
STRUTTURALI  
EUROPEI

pon  
2014-2020



Ministero dell'Istruzione, dell'Università e della Ricerca  
Dipartimento per la Programmazione  
Operativa Centrale per l'Innovazione e la Ricerca  
Qualifica, con la gestione dei fondi strutturali per  
l'istruzione e per l'innovazione digitale  
MUR



**ISTITUTO TECNICO TECNOLOGICO STATALE  
" GUGLIELMO MARCONI "**

VIALE DELLA LIBERTA', 14 – 47122 FORLÌ tel. 0543/28620

PEC [fotf03000d@pec.istruzione.it](mailto:fotf03000d@pec.istruzione.it) PEO [fotf03000d@istruzione.it](mailto:fotf03000d@istruzione.it) SITO WEB [www.ittmarconiforli.edu.it](http://www.ittmarconiforli.edu.it)

CODICE FISCALE 80009470404 – CODICE MECCANOGRAFICO FOTF03000D

CODICE UNIVOCO PER FATTURAZIONE ELETTRONICA PA : **UF3RZS**

AMBITO TERRITORIALE EMR0000007

## COMUNICAZIONE N° 335

Forlì, 01/02/2023

I.T.T.S. - "G.MARCONI" - FORLÌ  
Prot. 0000905 del 01/02/2023  
VI-9 (Uscita)

Alle classi e alle famiglie  
Ai docenti  
Ai visitatori  
All'ITS Maker  
AI DSGA  
All'ufficio tecnico  
Al personale ATA  
Al sito

Oggetto: procedura in caso di terremoto

Nell'ambito dell'ordinaria informazione sulle norme di sicurezza e di emergenza da conoscere e da osservare, considerato il persistere dello sciame sismico in Romagna, si ricordano, di seguito, i comportamenti da assumere in caso di terremoto:

a) Comportamenti da tenere durante la scossa

- rimanere calmi e interrompere ogni attività;
- non gridare;
- non uscire immediatamente dal locale, rifugiarsi sotto un banco o sotto una scrivania;
- allontanarsi dalle finestre, da eventuali oggetti ingombranti non fissati alle pareti, dalle lavagne;
- fare attenzione ad armadi, scaffali e pannelli che potrebbero cadere (nelle aule speciali e nei laboratori);
- non affacciarsi alle finestre;
- entrare nel locale più vicino (se ci si trova nei corridoi o nelle scale).

b) Comportamenti da tenere dopo la scossa

- Evacuare l'edificio con calma impegnando i corridoi e le scale e seguendo i percorsi di evacuazione assegnati;
- percorrere le scale, se possibile, senza dare intralcio ad altre classi;
- rimanere aggregati nel punto di raccolta secondo logiche di classe, insieme al proprio docente, allontanandosi da edifici, alberi, lampioni e linee elettriche;

c) Comportamenti dei docenti

- controllare che gli studenti apri/fila e chiudi/fila eseguano correttamente i compiti;
- indirizzare le proprie classi verso l'area di raccolta, seguendo l'itinerario previsto;
- portare con sé il foglio delle presenze ed il modello di evacuazione (da consegnare, dopo il contrappello, al responsabile dell'Ufficio tecnico - per il plesso di Forlì - , al referente di sede - per il plesso di Sarsina);
- rientrare nell'edificio solo dopo aver ricevuto l'autorizzazione dall'incaricato della dirigenza.

Prima del rientro in classe gli incaricati della scuola controlleranno l'esistenza di evidenti situazioni di pericolo e l'agibilità delle vie di fuga, notificando con tempestività la situazione, se necessario, alle persone referenti (dirigente, vicepresidenza, ufficio tecnico).

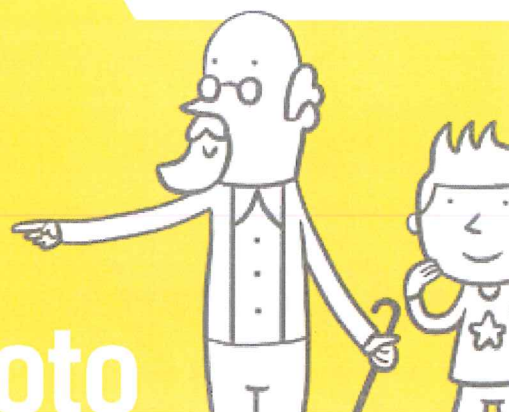
Si confida nell'attenta, precisa e scrupolosa attenzione che i docenti e il personale della scuola dovranno porre nell'attuare le suddette procedure in caso di emergenza.

Il referente dell' Ufficio Tecnico  
prof. Michele di Lella



Il dirigente scolastico  
prof. Marco Ruscelli

# Cosa fare DURANTE il terremoto



## Se sei in un luogo chiuso

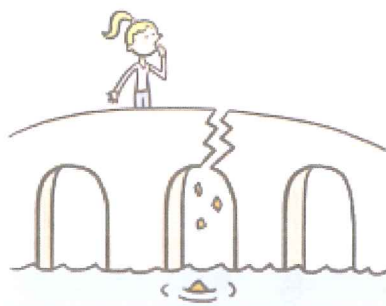
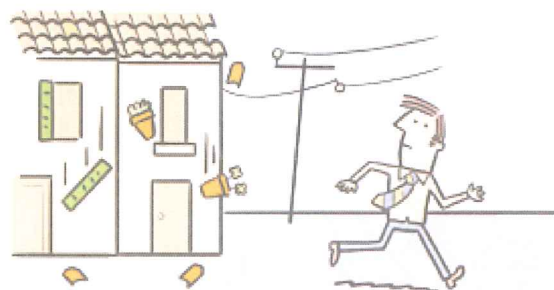
Mettiti nel vano di una porta inserita in un muro portante (quello più spesso), vicino a una parete portante o sotto una trave, oppure riparati sotto un letto o un tavolo resistente.

Al centro della stanza potresti essere colpito dalla caduta di oggetti, pezzi di intonaco, controsoffitti, mobili ecc. Non precipitarti fuori, ma attendi la fine della scossa.



## Se sei all'aperto

Allontanati da edifici, alberi, lampioni, linee elettriche: potresti essere colpito da vasi, tegole e altri materiali che cadono.



Fai attenzione alle possibili conseguenze del terremoto: crollo di ponti, frane, perdite di gas ecc.



@iononrischio



@iononrischio

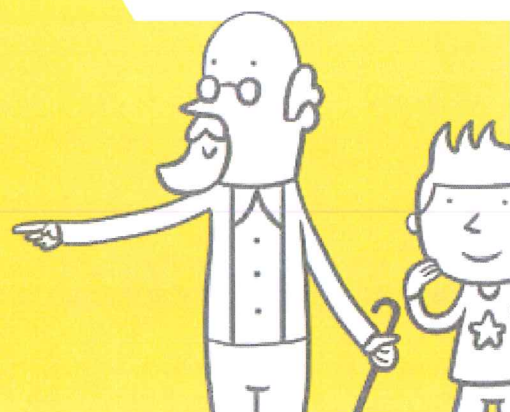


@io\_non\_rischio



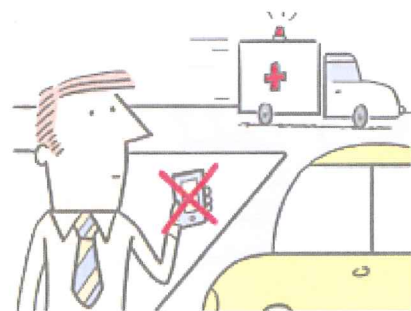
Io non rischio

# Cosa fare DOPO il terremoto



Assicurati dello stato di salute delle persone attorno a te e, se necessario, presta i primi soccorsi. →

← Prima di uscire chiudi gas, acqua e luce e indossa le scarpe. Uscendo, evita l'ascensore e fai attenzione alle scale, che potrebbero essere danneggiate. Una volta fuori, mantieni un atteggiamento prudente.



Limita, per quanto possibile, ↑ l'uso del telefono.

Limita l'uso dell'auto per evitare di intralciare il passaggio dei mezzi di soccorso.

Se sei in una zona a rischio maremoto, allontanati dalla spiaggia e raggiungi un posto elevato. →



Raggiungi le aree di attesa previste dal Piano di protezione civile comunale. →

